

Anlage zu:

Schemata der

Leitungsbahnen des Menschen

Nomina anatomica I.A.N.C. 1960, New York

ZUSAMMENSTELLUNG

(nach Bedarf zu ergänzen)

Achsellücke

- laterale: A. circumflexa humeri post.
N. axillaris
- mediale: A. circumflexa scapulae

ALCOCK-Kanal

- N. pudendus
- Vasa pudenda int.

Ansa cervicalis profunda

- aus C 1-2 = Radix sup. (zusammen mit N.XII verlaufend)
- und C 2-3 = Radix inf. gebildet

Ansa cervicalis superficialis

- aus N. facialis
- und N. transversus colli C 3 (= N. cutan. colli)

Ansa subclavia VIEUSSENI

- aus Ästen des autonom. Syst. gebildet

Anulus tendineus communis ZINNI

- N. opticus (II)
- A. ophthalmica ← A. carotis int.

C. ALCOCK'

- siehe ALCOCK-Kanal!

C. caroticus

- A. carotis int.
- Pl. nervosus caroticus int. (symp.)
- (A. meningea post. ← A. pharyngea asc.)

C. carpeus

- N. medianus
- Sehnen der Musculi flexores

C. condylicus

- V. emissaria condylica

C. ethmoidalis ant. (C. orbito-cranialis)

- A. ethmoidalis ant.
- N. ethmoidalis ant.

C. ethmoidalis post. (C. orbito-ethmoideus)

- A. ethmoidalis post. ← A. ophthalmica
- N. ethmoidalis post. (V₁)

C. facialis FALLOPPII

- N. facialis (VII)
- Ggl. geniculi
- Chorda tympani (VII)
- A. styломastoidea ← A. auricularis post.

C. hypoglossi

- N. hypoglossus (XII)
- (A. meningea post. ← A. pharyngea asc.)

C. incisivus SCARPAE

- A. nasopalatina ← Aa. nasal. postt.
- N. nasopalatinus (V₂)

C. infraorbitalis

- A. infraorbitalis ← A. maxillaris
- N. infraorbitalis (V₂)

C. inguinalis

- ♂ Funiculus spermaticus
- Vasa testicularia
- A. cremasterica
- N. ilioinguinalis
- R. genitalis ni. genitofemoralis
- ♀ Lig. teretis uteri = Chorda uteroinguinalis
- N. ilioinguinalis
- R. genitalis ni. genitofemoralis

C. mandibulae

- A. alveolaris inf. ← A. maxillaris
- N. mandibularis (V₃)

C. musculotubarius

- Semicanalis mi. tensoris tympani
- Semicanalis tubae auditivae

C. obturatorius

- A. obturatoria ← A. iliaca int.
- N. obturatorius

C. opticus:

- N. opticus (II)
- A. ophthalmica ← A. carotis int.
- (Teile des Pl. nerv. ophthalm. symp.)

C. pterygoideus VIDII

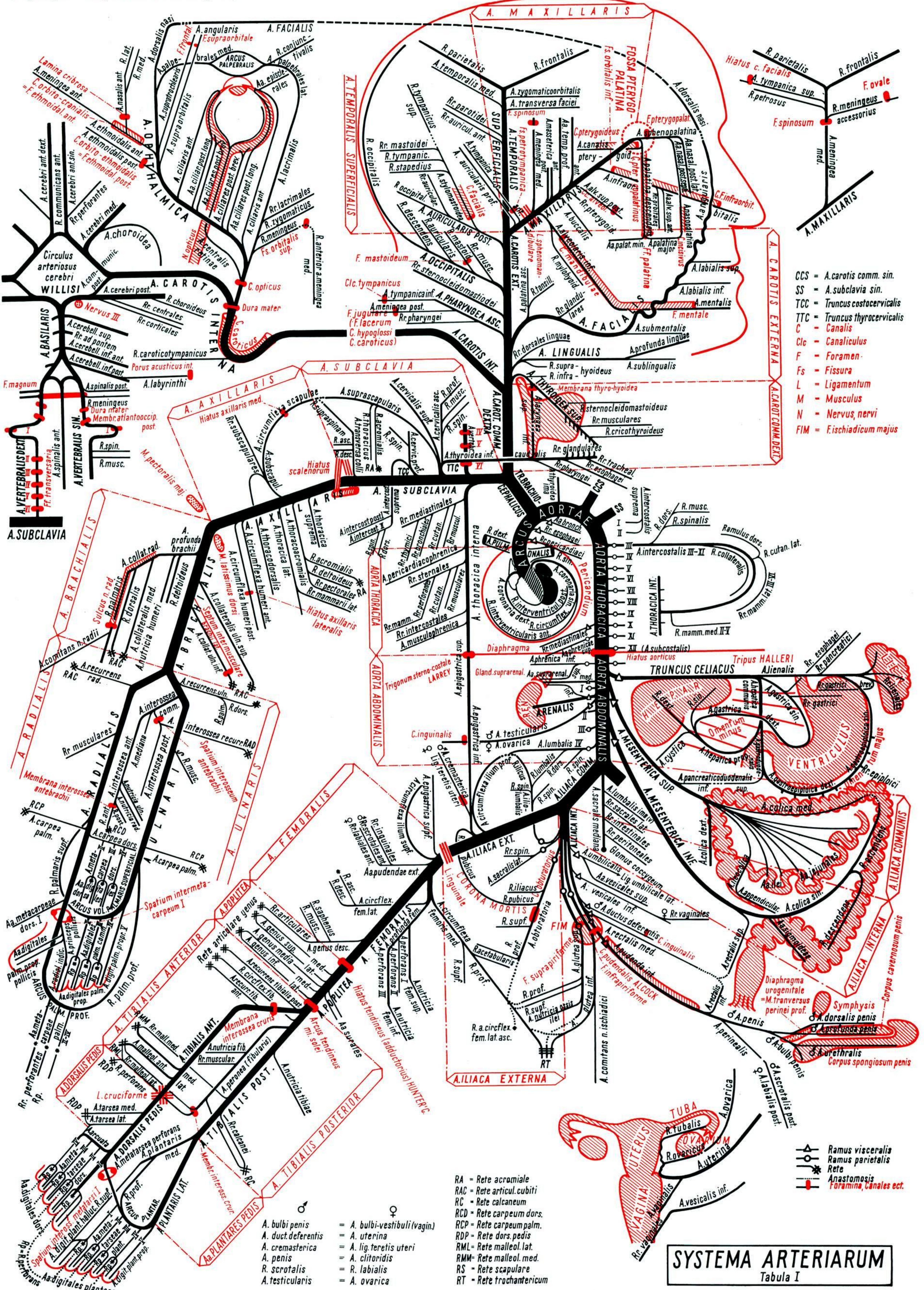
- N. petrosus prof. (symp.)
- N. petrosus major (parasymp.)
- zusammen als N. can. pterygoideus bezeichnet
- A. canal. pterygoidei ← A. palatina desc.

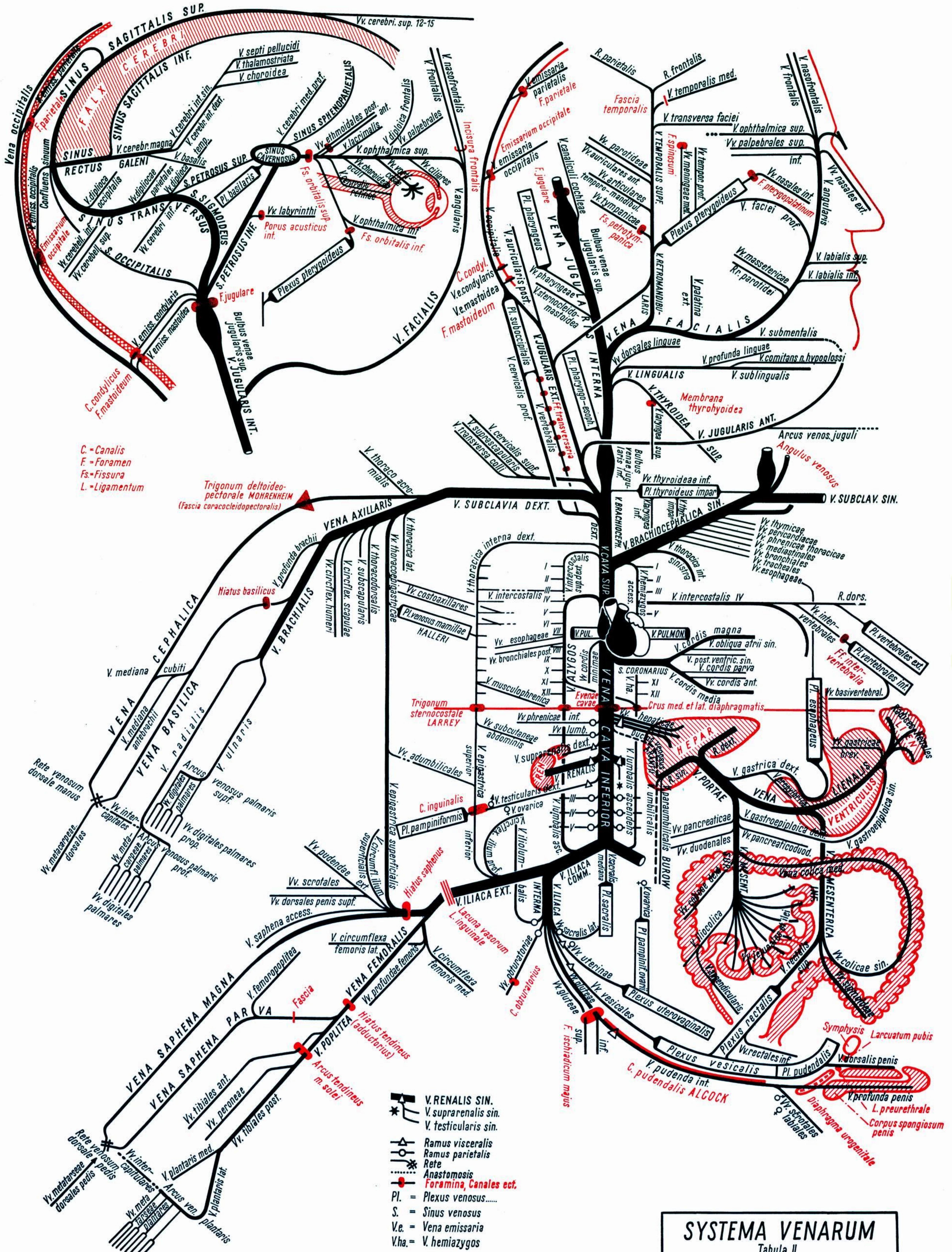
C. pterygopalatinus

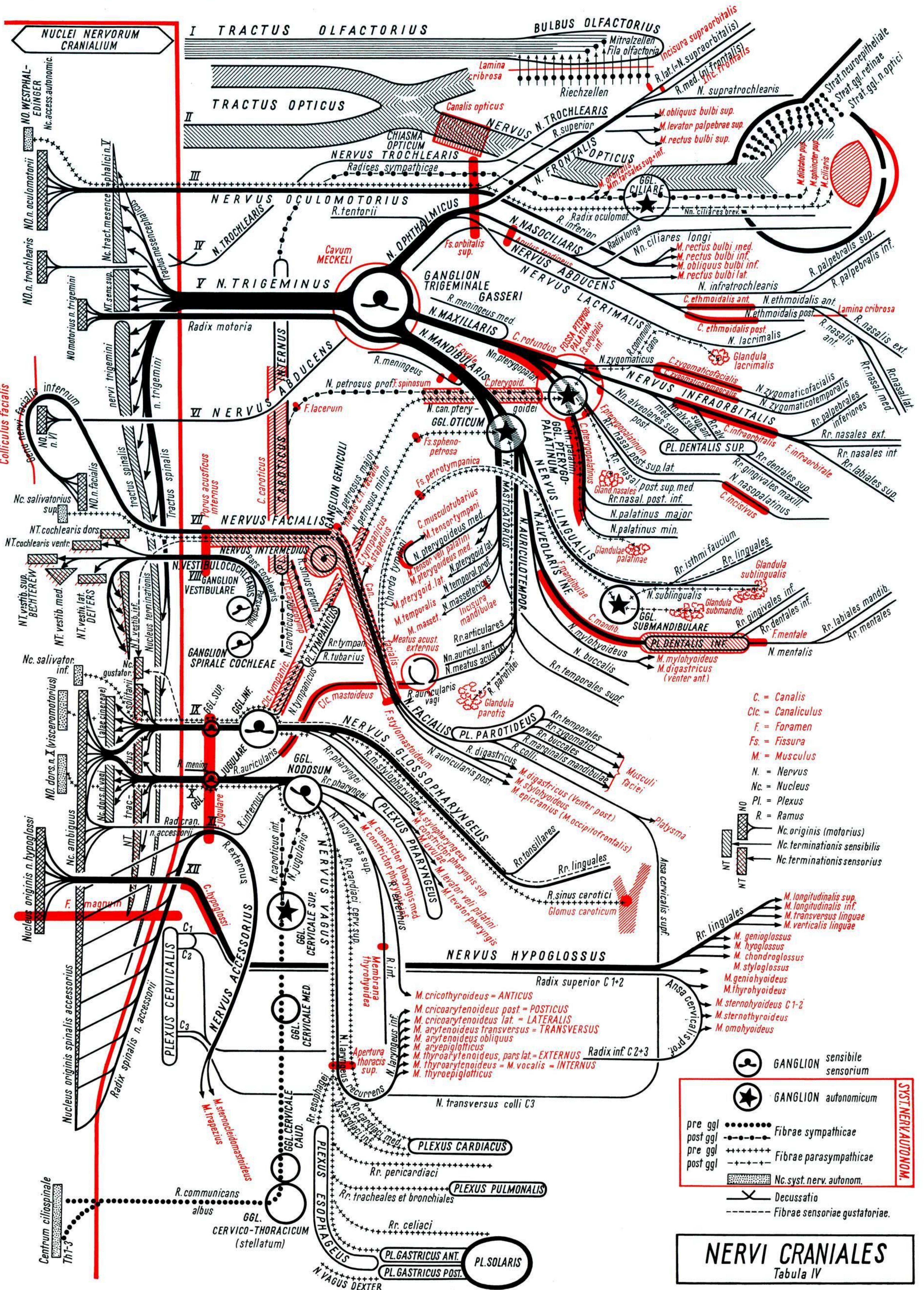
- A. palatina desc. ← A. maxillaris
- N. palatinus maj. et min. (V₂)

C. radialis

- A. profunda brachii ← A. axillaris
- N. radialis

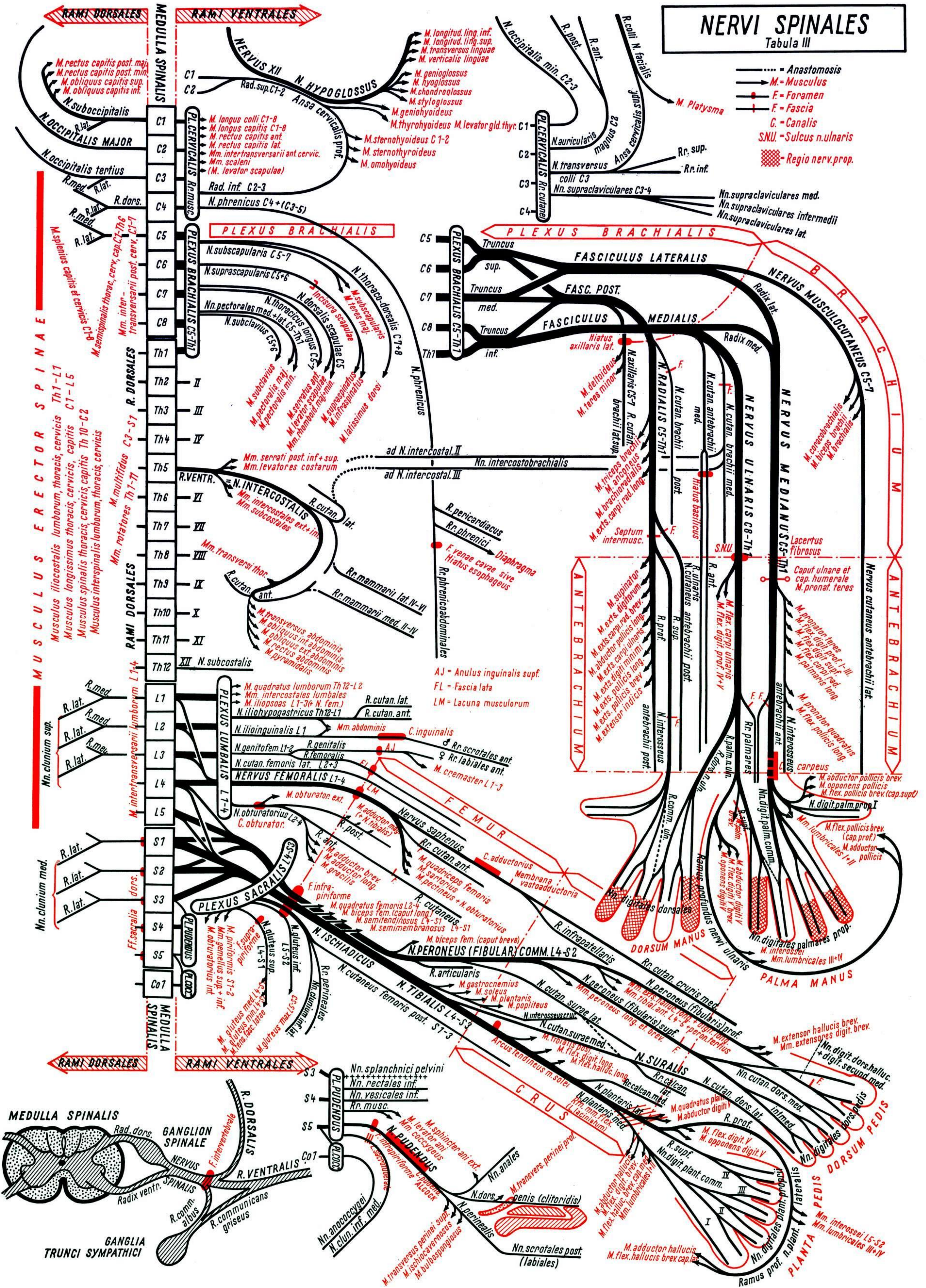


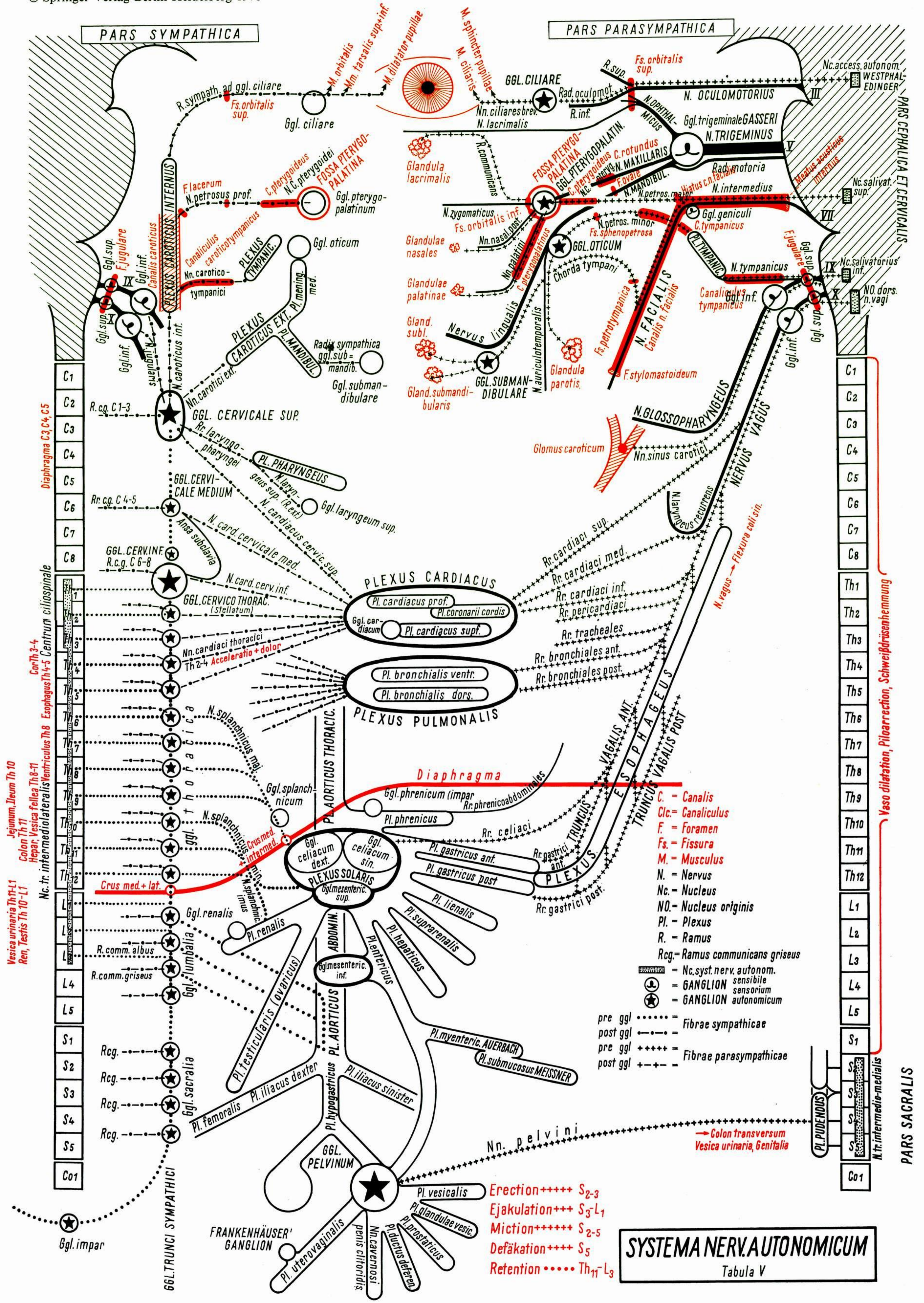




NERVI SPINALES

Tabula III





SYSTEMA NERV. AUTONOMICUM
 Tabula V

- Erection++++ S₂₋₃
- Ejakulation+++ S_{3-L1}
- Miction++++ S₂₋₅
- Defäkation++++ S₅
- Retention..... Th_{11-L3}

Vaso dilatation, Piloarrection, Schweißdrüsenhemmung

PARS SACRALIS

PARS CEPHALICA ET CERVICALIS